

 **LEITZ**[®]

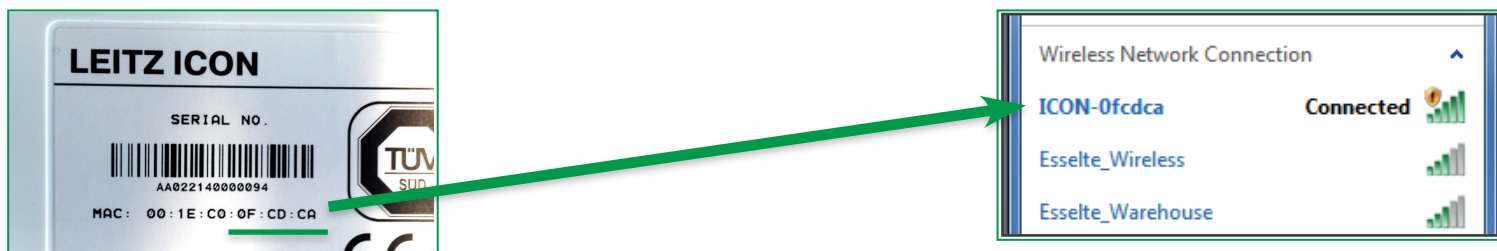
ICON

INTELIGENTNÝ SYSTÉM
OZNAČOVANIA

Ako aktualizovať firmvér

- Na aktualizáciu firmvéru Leitz Icon budete potrebovať počítač Mac alebo počítač so systémom Windows s Wi-Fi pripojením.
- Na aktualizáciu tlačiarne Leitz Icon musíte tiež použiť webový prehľadávač, ako je napríklad Internet Explorer, Firefox, Chrome alebo Safari (Mac).
- Pred aktualizáciou tlačiarne musíte prevziať súbor na aktualizáciu firmvéru (<názov>.CIFF) zo stránky leitz.com/icon/support.
- Odporúča sa uložiť ho na pracovnú plochu, aby ste ho ľahko našli, keď ho budete potrebovať.

- Ak je vaša tlačiareň Leitz Icon pripojená k domácej alebo kancelárskej sieti, preskočte na **Krok 3**.
- Ak je vaša tlačiareň Leitz Icon v (priamom) režime Soft-AP, bude vysielat' sieťový názov v tvare „ICON-xyyzz“, kde „xyyzz“ predstavuje posledných 6 znakov MAC adresy umiestnenej na spodnej strane tlačiarne. Na niektorých tlačiarňach to bude identifikované na spodnom štítku ako: „PrinterID“.



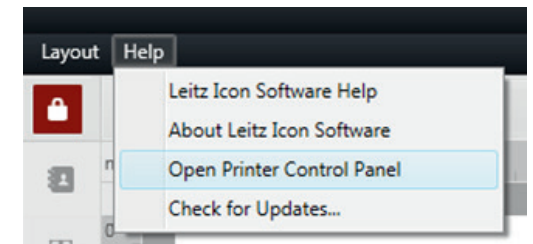
- Rovnako ako pri pripojení k sieti v hoteli alebo kaviarni, otvorte nastavenia bezdrôtového pripojenia, vyhľadajte identifikátor SSID ICON-xyyxx a pripojte sa k nemu.

V prípade, že je váš Leitz Icon pripojený k sieti:

- Ak máte v počítači nainštalovanú aplikáciu Leitz Icon, vyberte možnosť „Otvorte ovládací panel tlačiarne“ z menu Pomocník. V opačnom prípade otvorte prehľadávač a zadajte:

V prípade, že používate Windows: Icon-xyyyzz

V prípade, že používate Mac OS: Icon-xyyyzz.local



- Keď sa zobrazí výzva, zadajte meno používateľa a heslo.
Predvolené meno používateľa: Admin
Predvolené heslo: password

(v prípade, že ste zmenili heslo a nepamätáte si ho, môžete ho vynulovať vyššie tak, že urobíte hard reset (vynulovanie na továrenské nastavenia) tlačiarne, postup nájdete v Návode na použitie na stránke www.leitz.com/icon/support)

- Pred vykonaním aktualizácie si poznačte aktuálnu verziu firmvéru v spodnej časti ovládacieho panela.

Leitz Icon Smart Labeling System. Firmware Version A010c-M0072-W310a

V prípade, že je váš Leitz Icon v režime Soft-AP (priamy, nepripojený k sieti):

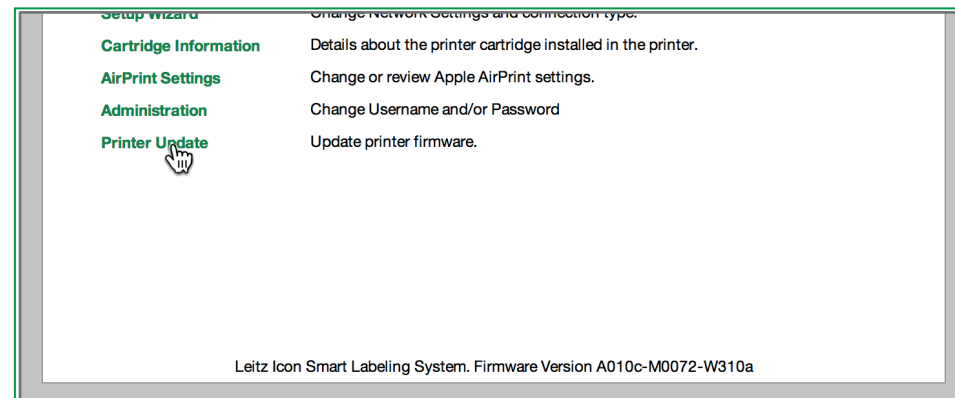
- Otvorte váš webový prehľadávač a zadajte IP tlačiarne Leitz Icon pre Soft-AP:
192.168.1.1
- Keď sa zobrazí výzva, zadajte meno používateľa a heslo.
Predvolené meno používateľa: Admin
Predvolené heslo: password

(v prípade, že ste zmenili heslo a nepamätáte si ho, môžete ho vynulovať vyššie tak, že urobíte hard reset (vynulovanie na továrenské nastavenia) tlačiarne, postup nájdete v Návode na použitie na stránke www.leitz.com/icon/support)

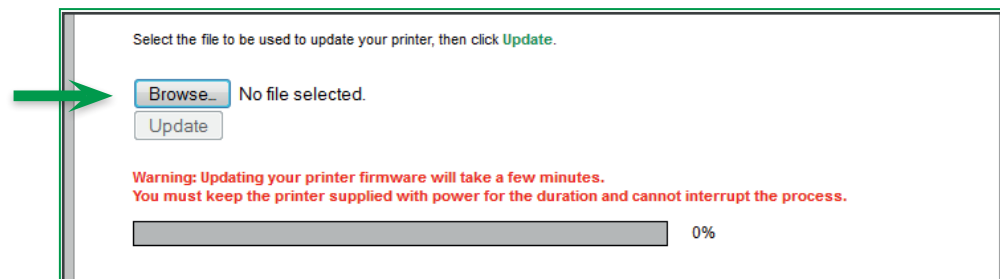
- Pred vykonaním aktualizácie si poznačte aktuálnu verziu firmvéru v spodnej časti ovládacieho panela.

Leitz Icon Smart Labeling System. Firmware Version A010c-M0072-W310a

- Vyberte položku „Printer Update“ (Aktualizácia tlačiarne) pre prístup k nástroju pre načítaniu firmvéru.



- Kliknite na tlačidlo „Browse“ (Prehľadávať) a vyberte súbor CIFF, ktorý ste predtým uložili.



- Kliknite na tlačidlo „Update“ (Aktualizovať) a postupujte podľa pokynov na stavovom riadku.

NEVYPÍNAJTE A NEZAPÍNAJTE, ANI INAK NEPRACUJTE S TLAČIARŇOU, KÝM NEBUDETE POČUŤ VYNULOVANIE TLAČIARNE.

- Počkajte, kým sa tlačiareň vynuluje. (Bude to znieť ako keď sa posúva štítok.)
- Ukončíte prehľadávač a znova ho otvorte. Zopakovaním **kroku č. 3** skontrolujte, či sa viete prihlásiť.
- Po prihlásení skontrolujte, či bol firmvér aktualizovaný, porovnaním verzie v spodnej časti ovládacieho panela s verziou, s ktorou ste začínali.

Leitz Icon Smart Labeling System. Firmware Version A0113-M0079-W310a

