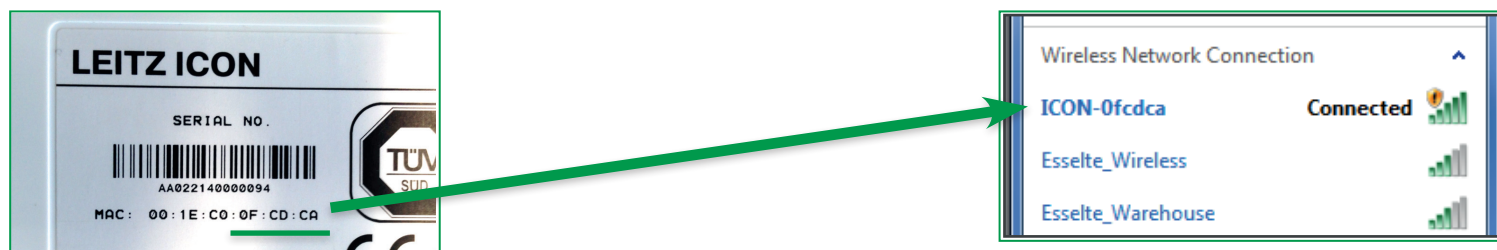


 **LEITZ**<sup>®</sup>  
**ICON**  
ÄLYKÄS TARRATULOSTIN

**Kuinka päivität laiteohjelmiston**

- Leitz Icon -laiteohjelmiston päivittämiseksi tarvitset Wi-Fi-yhteydellä varustettua Mac- tai Windows-tietokonetta.
- Tarvitset Leitz Icon -tulostimesi päivittämiseen myös verkkoselaimen, kuten Internet Explorerin, Firefoxin, Chromen tai Safarin (Mac).
- Ennen kuin päivität tulostimen, sinun täytyy ladata laiteohjelmistotiedosto (<nimi>.CIFF) osoitteesta [leitz.com/icon/support](http://leitz.com/icon/support).
- Tämä tiedosto on suositeltavaa tallentaa työpöydälle, jotta se löytyy helposti.

- Jos Leitz Icon -tulostimesi on yhdistetty koti- tai yritysverkkoon, siirry **vaiheeseen 3.**
- Jos Leitz Icon -tulostimesi on SoftAP-tilassa (suora), se muodostaa verkon, jonka nimi on muotoa "ICON-xyyzz". Siinä "xyyzz" tarkoittaa tulostimesi pohjassa olevan MAC-osoitteen 6 viimeistä merkkiä. Joidenkin tulostimen kohdalla se on merkitty pohjan tarraan sanalla PrinterID.



- Avaa langattoman verkon asetukset, etsi tunnus ICON-xyyzz ja muodosta siihen yhteys, aivan kuin yhdistäisit verkkoon hotellissa tai kahvilassa.

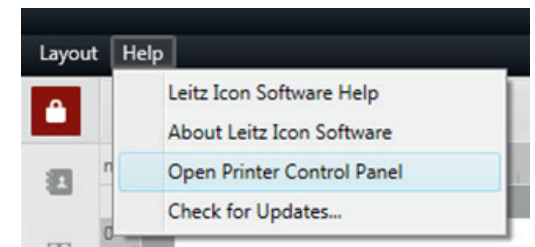
## Jos Leitz Icon on yhdistetty verkkoon:

- Jos tietokoneellesi on asennettu Leitz Icon -sovellus, valitse "Open Printer Control Panel" (Avaa tulostimen hallintapaneeli) Help-valikosta. Muussa tapauksessa: Avaa selain ja kirjoita:

Jos käytät Windowsia: Icon-xyyzz.local/

Jos käytät Mac OS -käyttöjärjestelmää:

Icon-xyyzz.local



- Syötä kysyttäessä käyttäjätunnus ja salasana.

Oletuskäyttäjätunnus: Admin

Oletussalasana: password

(Jos olet muuttanut salasanaa etkä enää muista sitä, voit palauttaa sen oletukseen suorittamalla tulostimen laitekäynnistyksen (tehdasasetusten palauttamisen). Lataa käyttöopas osoitteesta [www.leitz.com/icon/support](http://www.leitz.com/icon/support).)

- Huomioi nykyinen laiteohjelmistoversio hallintapaneelin alaosassa ennen päivittämistä.

Leitz Icon Smart Labeling System. Firmware Version A010c-M0072-W310a

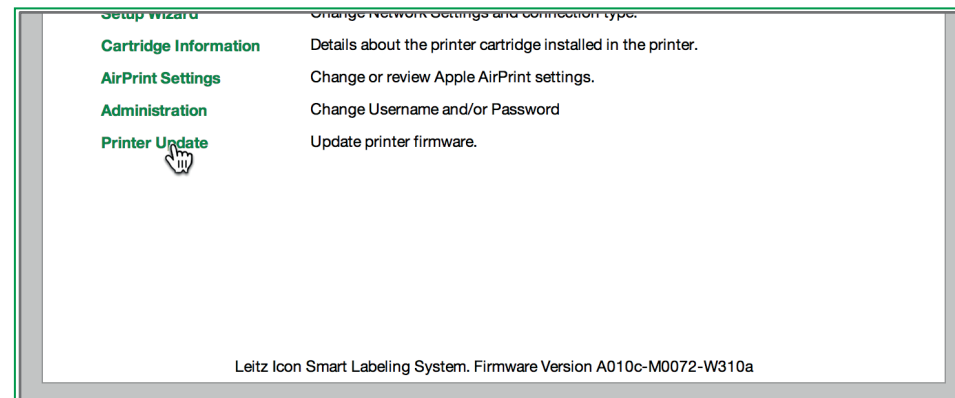
### **Jos Leitz Icon on SoftAP-tilassa (suora, ei yhdistetty verkkoon):**

- Avaa verkkoselaimesi ja syötä Leitz Iconin SoftAP:n IP-osoite:  
192.168.1.1
- Syötä kysyttäessä käyttäjätunnus ja salasana.  
Oletuskäyttäjätunnus: Admin  
Oletussalasana: password

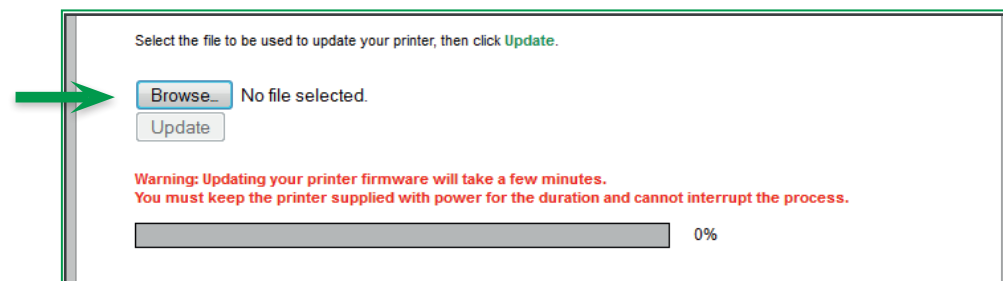
(Jos olet muuttanut salasanaa etkä enää muista sitä, voit palauttaa sen oletukseen suorittamalla tulostimen laitekäynnistyksen (tehdasasetusten palauttamisen). Lataa käyttöopas osoitteesta [www.leitz.com/icon/support](http://www.leitz.com/icon/support).)

- Huomioi nykyinen laiteohjelmistoversio hallintapaneelin alaosassa ennen päivittämistä.

- Siirry laiteohjelmiston lataajaan valitsemalla "Printer Update" (Tulostimen päivitys).



- Valitse "Browse" (Selaa) ja valitse sitten CIFF-tiedosto siitä sijainnista, johon tallensit sen aiemmin.



- Valitse "Update" (Päivitä) ja lue lisäohjeet tilapalkista.

**ÄLÄ KYTKKE VIRTAA PÄÄLLE TAI POIS TAI MUULLA TAVOIN TYÖSKENTELE TULOSTIMEN KANSSA ENNEN KUIN KUULET TULOSTIMEN ALUSTAVAN ITSENSÄ.**

- Odota, että tulostin alustaa itsensä. (tämä kuulostaa siltä kuin se olisi tulostamassa tarraa)
- Poistu ja avaa selaimesi uudelleen. Toista **vaihe 3** ja varmista, että pystyt kirjautumaan sisään.
- Varmista sisäänkirjautumisen jälkeen, että laiteohjelmisto on päivitetty, vertaamalla hallintapaneelin alaosassa näkyvää versionumeroa aiempaan versioon.

