

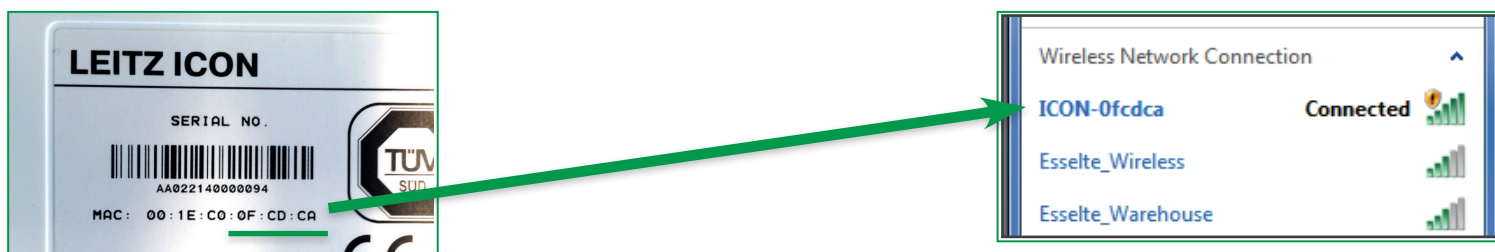
 **LEITZ**<sup>®</sup>  
**ICON**

SYSTÉM INTELIGENTNÍHO  
POTISKU

**Jak provést aktualizaci firmwaru**

- K aktualizaci firmwaru tiskárny Leitz Icon budete potřebovat počítač se systémem Mac nebo Windows s Wi-Fi.
- K aktualizaci tiskárny Leitz Icon je také třeba použít webový prohlížeč, jako je Internet Explorer, Firefox, Chrome nebo Safari (Mac).
- Před samotnou aktualizací tiskárny si musíte stáhnout soubor s aktualizací firmwaru (<název>.CIFF) z adresy [leitz.com/icon/support](http://leitz.com/icon/support).
- Doporučujeme soubor uložit na plochu – bude tak v případě potřeby snadno dostupný.

- Pokud je vaše tiskárna Leitz Icon připojena do domácí nebo firemní sítě, přejděte na **krok 3**
- Pokud je vaše tiskárna Leitz Icon v režimu Soft-AP (přímém režimu), bude vysílat svůj síťový název ve formě „ICON-xyyyz“, kde „xyyyz“ představuje posledních 6 znaků adresy MAC uvedené na spodní straně tiskárny. U některých tiskáren bude tento řetězec uveden na štítku na spodní straně tiskárny jako: „PrinterID“



- Stejně jako při připojování k síti v hotelu nebo v kavárně otevřete nastavení bezdrátové sítě, vyhledejte identifikátor SSID ICON-xyyyx a připojte se.

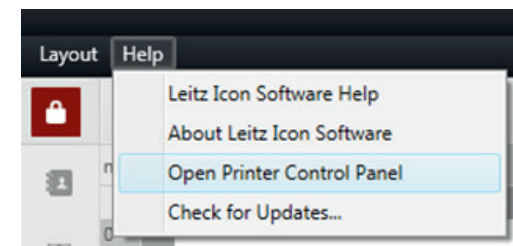
## Pokud je vaše tiskárna Leitz Icon připojena do sítě:

- Pokud máte v počítači nainstalovanou aplikaci Leitz Icon, vyberte v nabídce Nápověda možnost „Otevřít ovládací panel tiskáren“. Jinak:

Otevřete prohlížeč a zadejte:

Pokud používáte systém Windows: Icon-xxyyzz

Pokud používáte systém Mac: Icon-xxyyzz.local



- Na požádání zadejte uživatelské jméno a heslo.

Výchozí uživatelské jméno: Admin

Výchozí heslo: password

(pokud jste heslo již změnili a nepamatujete si jej, můžete jej obnovit do výše uvedeného tvaru provedením úplného resetu (obnovení továrních nastavení) tiskárny; postup naleznete v uživatelské příručce, kterou si můžete stáhnout z adresy [www.leitz.com/icon/support](http://www.leitz.com/icon/support))

- Před provedením aktualizace si poznačte aktuální verzi firmwaru uvedenou ve spodní části ovládacího panelu.

Leitz Icon Smart Labeling System. Firmware Version A010c-M0072-W310a

**Pokud je vaše tiskárna Leitz Icon v režimu Soft-AP (přímém režimu, není připojena do sítě):**

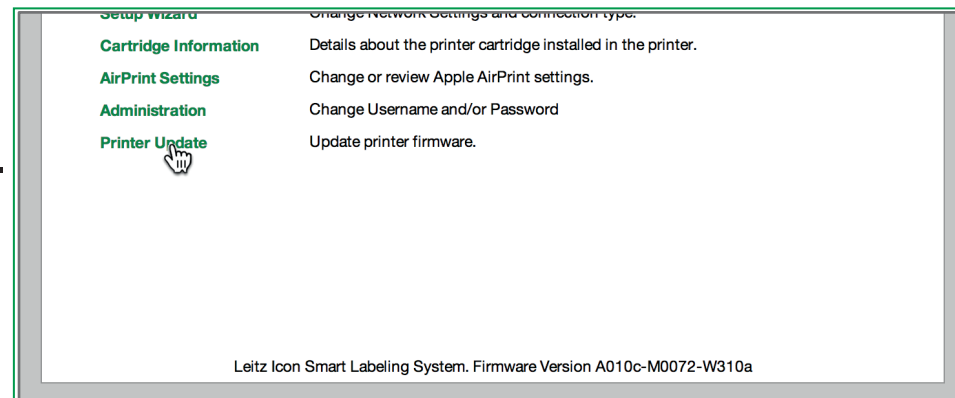
- Otevřete prohlížeč a zadejte adresu IP tiskárny Leitz Icon pro režim Soft-AP:  
192.168.1.1
- Na požádání zadejte uživatelské jméno a heslo.  
Výchozí uživatelské jméno: Admin  
Výchozí heslo: password

(pokud jste heslo již změnili a nepamatujete si jej, můžete jej obnovit do výše uvedeného tvaru provedením úplného resetu (obnovení továrních nastavení) tiskárny; postup naleznete v uživatelské příručce, kterou si můžete stáhnout z adresy [www.leitz.com/icon/support](http://www.leitz.com/icon/support))

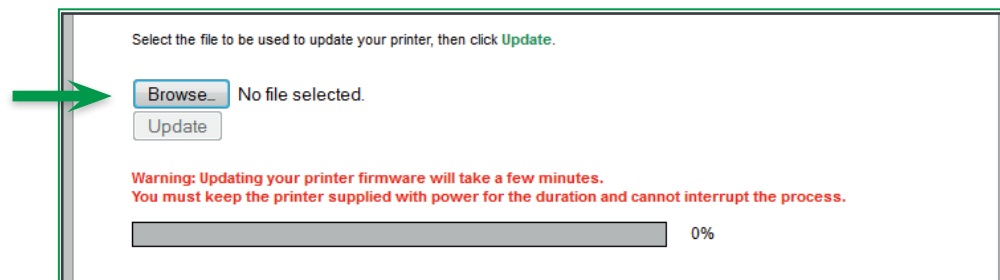
- Před provedením aktualizace si poznačte aktuální verzi firmwaru uvedenou ve spodní části ovládacího panelu.

Leitz Icon Smart Labeling System. Firmware Version A010c-M0072-W310a

- Program pro nahrávání firmwaru spustíte kliknutím na „Printer Update“ (Aktualizace tiskárny).



- Klikněte na „Browse“ (Procházet) a vyhledejte soubor CIFF na místě, kam jste jej dříve uložili.



- Klikněte na „Update“ (Aktualizovat) a sledujte stavový řádek, kde budou uvedeny další pokyny.

**NEVYPÍNEJTE TISKÁRNU ANI S NÍ NEPRACUJTE, DOKUD NEUSLYŠÍTE PROVEDENÍ RESETU TISKÁRNY.**

- Počkejte na dokončení restartu tiskárny. (Zvuk bude podobný posunování etikety)
- Zavřete prohlížeč a znovu jej otevřete. Ověřte, že se lze přihlásit dle **kroku 3**.
- Po přihlášení srovnejte verzi ve spodní části ovládacího panelu s verzí původní, čímž se ujistíte, že byl firmware opravdu aktualizován.

